

КАК ПОСТРОИТЬ ГИПСОКАРТОННУЮ ПЕРЕГОРОДКУ НА МЕТАЛЛИЧЕСКОМ КАРКАСЕ

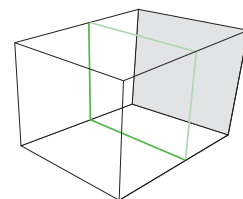
РЕКОМЕНДАЦИИ

ПРЕЖДЕ ЧЕМ НАЧАТЬ РАБОТУ, УБЕДИТЕСЬ, ЧТО У ВАС ЕСТЬ НЕОБХОДИМЫЕ ИНСТРУМЕНТЫ И МАТЕРИАЛЫ

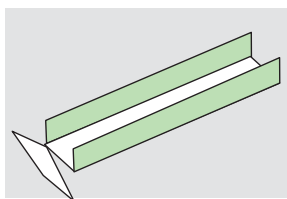


1 Подготовка помещения

1. Стены, пол и потолок должны быть сухими и чистыми в местах расположения перегородки.
2. С помощью строительного шнура начертите на полу линию расположения перегородки. Используя уровень и отвес, продолжите эту линию на стенах и потолке.

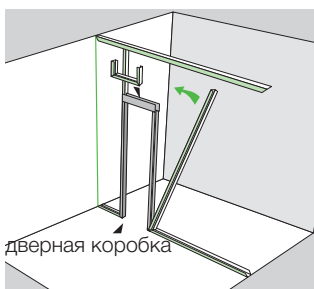


2 Крепление металлического направляющего профиля



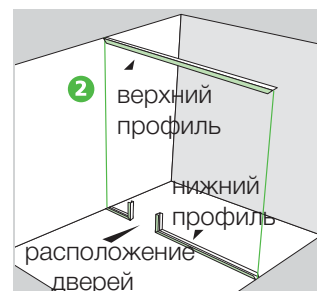
1. Отрежьте профили на нужную длину, не забывая, что нижний профиль будет прерван в месте расположения двери. В этих местах загните профиль под углом вверх на высоту 15-20 см, разрезав с помощью ножниц по металлу (можно использовать также кусачки или ножовку по металлу).

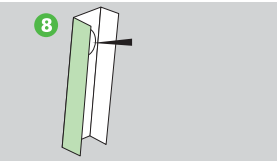
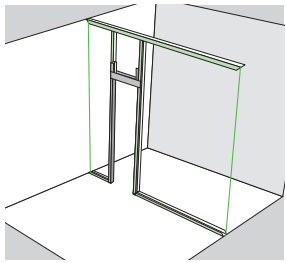
2. Используя дюбели и шурупы-саморезы, привинтите профили к полу через каждые 60 см. Привинтите второй профиль к потолку таким образом, чтобы он находился точно над нижним профилем.



3. Поставьте первый вертикальный профиль (длина профиля должна быть равной высоте между полом и потолком минус 1 см) и привинтите его к одному из загнутых уголком нижних профилей и к верхнему профилю. Поставьте на место дверь, прижав дверную коробку к вертикальному профилю. Проверьте вертикальность дверной коробки и привинтите ее к профилю с помощью шурупов саморезов.

4. Поместите на поперечную планку дверной коробки горизонтальный профиль с загнутыми вверх концами высотой 15-20 см. Привинтите его к дверной коробке и к первому вертикальному профилю.



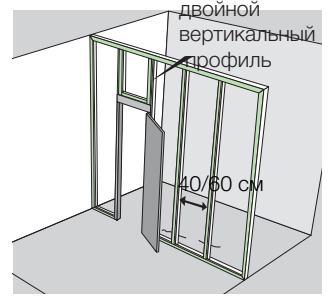


5. Поставьте второй вертикальный профиль вдоль дверной коробки, вставьте его в верхний и нижний профиль. Привинтите его.

6. Продублируйте вертикальные профили между верхней частью дверной коробки и верхним профилем для того, чтобы придать им большую жесткость.

7. Между вертикальным и нижнем профилем вставьте вертикальные профили на расстоянии 40-60 см друг от друга. Проверьте их вертикальность и привинтите их.

8. Сделайте проводку электрических кабелей для розеток и выключателей, используя отверстия в профилях.



Совет

Для звукоизоляции перегородки рекомендуется использовать минеральное волокно.

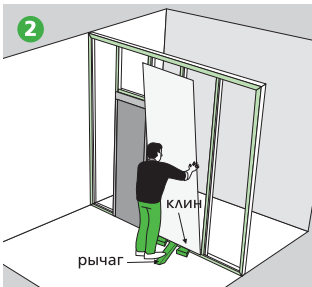
Для подвески к перегородке тяжелых предметов вставьте укрепляющие элементы в местах их будущего расположения.

В профили, к которым крепиться дверь, вставьте брусы 70x40 (45x40).

Под профилем, который проходит по периметру перегородки, прокладывайте шумоизолирующую плиту.

3

Монтаж листов гипсокартона



1. Отрежьте лист гипсокартона на длину, равную высоте между полом и потолком с вычетом 1 см, необходимым для защиты гипсокартона от поднимающейся с пола влажности.

2. Положите на пол 2 клина толщиной 1 см (для каждого листа) и с помощью рычага поднимите лист вплотную к потолку. Убедитесь в том, что край листа приходится на среднюю ось вертикального профиля, что упростит крепление.

3. Привинтите листы к металлическому каркасу через каждые 25 см шурупами-саморезами (ориентируйтесь на реперные точки на листах). Если листы имеют закругленные края, оставляйте между ними промежуток 5 мм.

4. Поместите изоляционный материал между вертикальными профилями. Аналогичным образом закрепите листы гипсокартона на обратной стороне перегородки. Проверяйте, чтобы на каждый вертикальный профиль приходился только один стык листов гипсокартона, чередуйте крайние профили с одной и с другой стороны перегородки

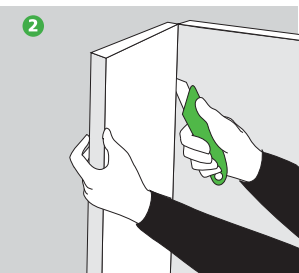


Совет

Старайтесь, чтобы вертикальные стыки между листами гипсокартона не попадали на ось вращения двери.

Как резать плиты

1. Возьмите макетный нож и линейку. Положите линейку вдоль линий разреза и прочертите линию макетным ножом, сильно нажимая на него.



2. Поставьте лист вертикально и согните его в месте надреза. Макетным ножом прочертите линию на обратной стороне листа для того, чтобы закончить резку.

3. Для резких закруглений или углов используйте ручную пилу.

