

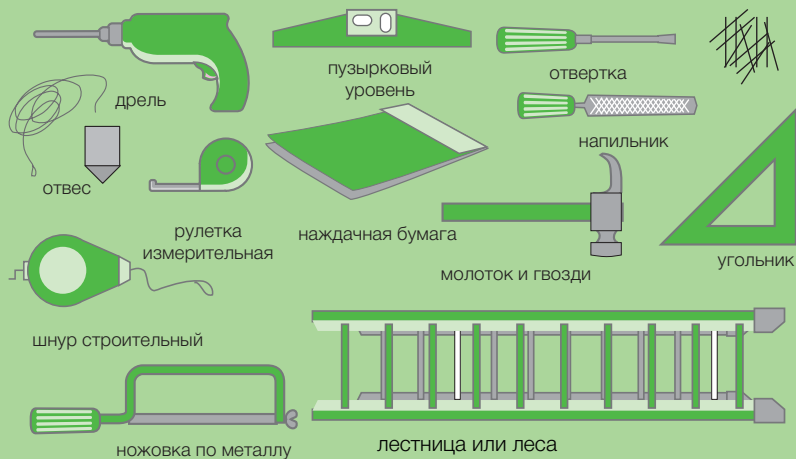


ВОДОСНАБЖЕНИЕ

# КАК УСТАНОВИТЬ ВОДОСТОК ИЗ ПВХ

РЕКОМЕНДАЦИИ

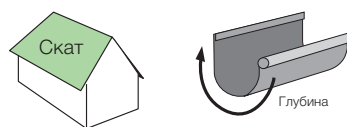
**ПРЕЖДЕ ЧЕМ НАЧАТЬ РАБОТУ, УБЕДИТЕСЬ, ЧТО У ВАС ЕСТЬ НЕОБХОДИМЫЕ ИНСТРУМЕНТЫ И МАТЕРИАЛЫ**



1

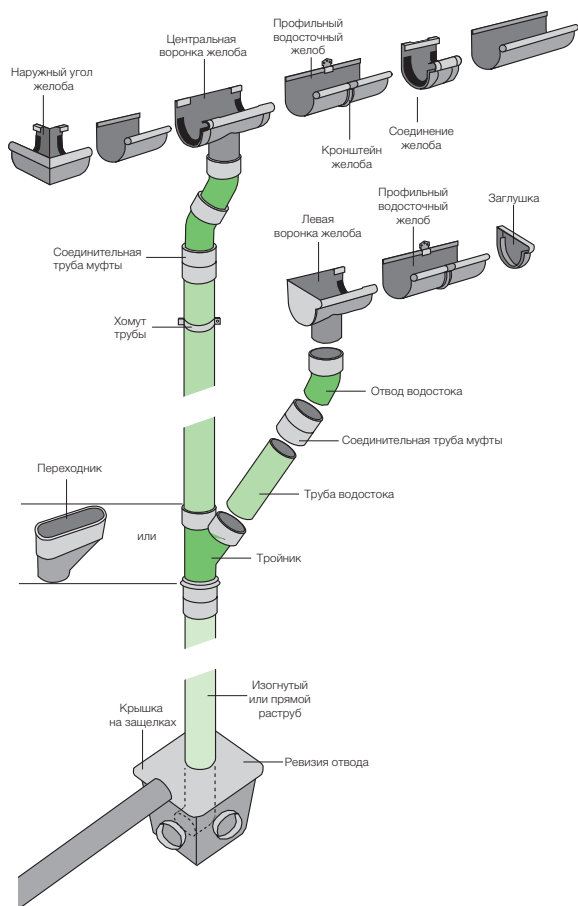
## Выбор глубины водостока

Глубина водостока зависит от площади ската крыши.



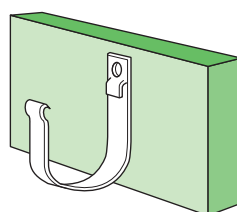
| Площадь       | Менее 35 м <sup>2</sup> | От 35 до 80 м <sup>2</sup> | Более 80 м <sup>2</sup> |
|---------------|-------------------------|----------------------------|-------------------------|
| Глубина       | 16 см                   | 25 см                      | 33 см                   |
| Диаметр трубы | 50/60 мм                | 80 мм                      | 100 мм                  |

## 2 Детали водостока



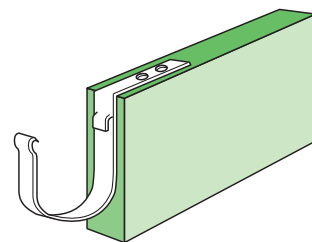
## 3 Способы крепления

ВЫБЕРИТЕ СПОСОБ КРЕПЛЕНИЯ, НАИБОЛЕЕ ПОДХОДЯЩИЙ ДЛЯ ВАШЕЙ КРЫШИ:

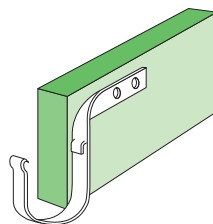


**Кронштейн поясного карниза** для прямого крепления на карнизе крыши.

**Стержень + кронштейн** для крепления на верхней поверхности стропил.



**Выгнутый стержень + кронштейн** для крепления на боковой поверхности стропил.



1 ЛЕРУА МЕРЛЕН РОССИЯ

[www.leroymerlin.ru](http://www.leroymerlin.ru)

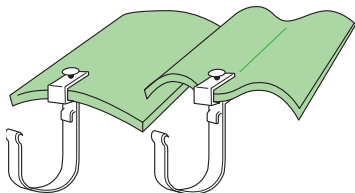
**LEROYMERLIN**  
Дом для Дома!

РЕМОНТ

СТРОИТЕЛЬСТВО

ИНТЕРЬЕР

САД

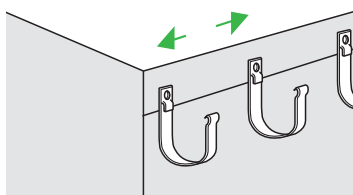
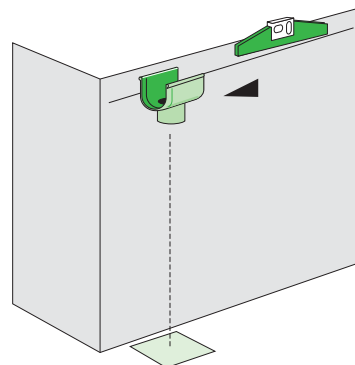


**Скоба для черепицы + кронштейн** для крепления к черепице.

**Скоба для шифера + кронштейн** для крепления к крыше из шифера.

## 4 Определение расположения водостока

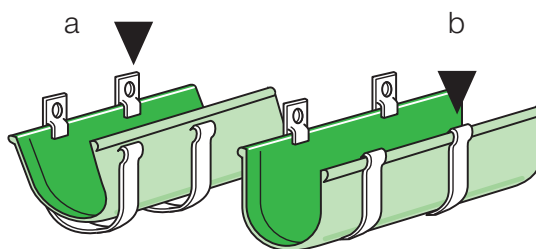
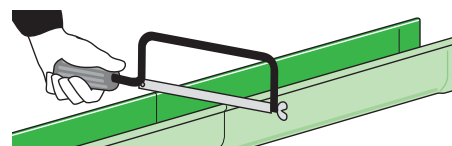
1. Определить местоположение водостока таким образом, чтобы в него попадала вся стекающая с крыши вода.
2. С помощью отвеса определить местоположение воронок желоба, которые должны находиться строго по вертикали над люком сточной воды. Определить расположение углов. Составные детали водостока крепятся с соблюдением уклона 5 мм на метр (уклон задается кронштейнами) для того, чтобы обеспечить сток воды. В одну воронку поступает вода с отрезка водостока длиной не более 12 м.
3. Установить кронштейн, расположенный в самой высокой точке по отношению к воронке.
4. С помощью шнура и уровня прочертить горизонтальную линию, идущую от этого кронштейна. Высчитать уклон и начертить линию уклона
5. Установить самый нижний кронштейн и натянуть шнур между двумя крайними кронштейнами.



6. Следуя наклонной линии, установить средние кронштейны на расстоянии не более 40 см друг от друга. Если невозможно соблюсти расстояние 40 см, использовать соединительную планку.

## 5 Крепление горизонтальных частей водостока

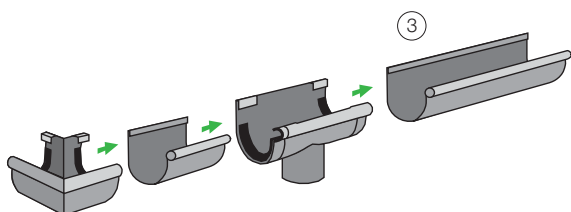
1. Разложить на земле все детали водостока.
2. Нарезать профильный желоб на части необходимой длины.



3. Соединить детали водостока между собой (в случае использования специальных соединений) или склеить их специальным клеем для ПВХ (в случае склеиваемого водостока).

Во втором случае, перед склеиванием, зачистить склеиваемые поверхности.

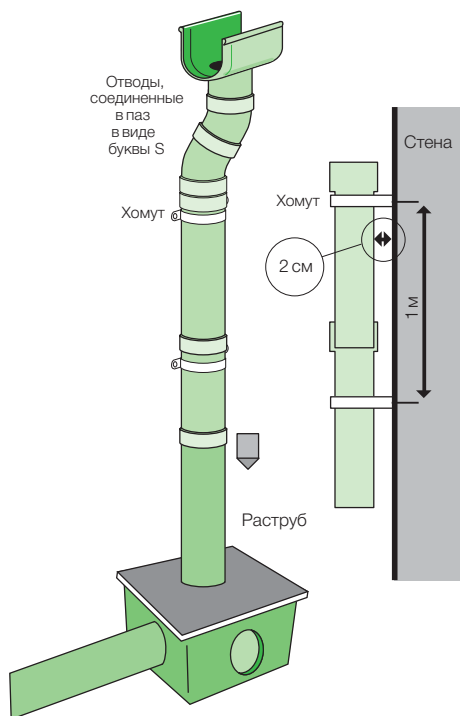
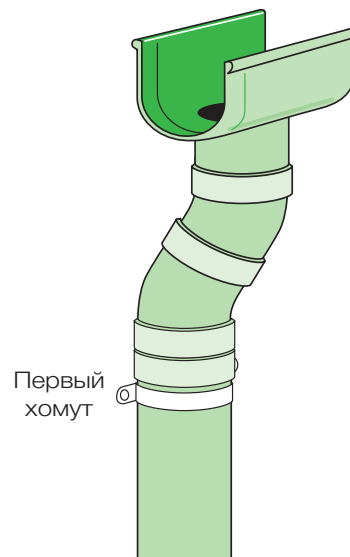
4. Закрепить желоб на кронштейнах с помощью защелок. (Сначала вставить в кронштейн задний край (а), затем прижать к нему профилированный край (b)).



5. Следите за тем, чтобы кронштейны не попадали на места соединений или расположений воронок. Установить заглушки желоба.

## 6 Установка водосточных труб

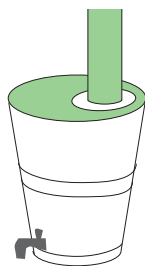
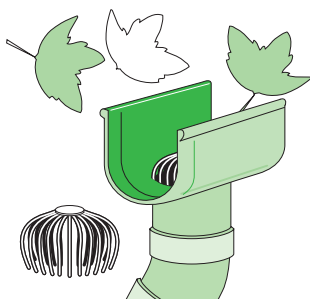
1. Расположить водосточные трубы под воронками, желательно в вертикальном положении. Использовать отводы водостока, соединенные в паз в виде буквы S, для того, чтобы присоединить водосточную трубу к желобу.
2. Использовать отвес и угольник для того, чтобы соблюсти вертикальное положение трубы вдоль стены.
3. Соединить трубы водостока для того, чтобы отметить расположение хомутов. Верхний хомут должен находиться под первым соединением, чтобы не допустить выскальзывания трубы. Отметить расположение других хомутов, расположенных под каждым соединением с соблюдением интервала около 1 метра



4. Закрепить хомуты на стене с помощью дюбелей или фиксирующих лапок. Труба водостока должна быть расположена на расстоянии примерно 2 см от стены.

5. Присоединить раструб водостока к люку, но не фиксировать его, чтобы оставить возможность для регулярного контроля слива. Сточная вода будет поступать в люк, дренажную канаву, сток или систему накопления дождевой воды.

## 7 Дополнительные советы



Экономьте, собирая дождевую воду.

Не склеивайте трубу водостока с воронкой – это позволит Вам легко разобрать соединение в случае засора (например, листьями или птичьим гнездом).

Если крыша расположена недалеко от деревьев, рекомендуется установить решетку или ловушку для листьев, чтобы избежать засора трубы листьями. Если дом расположен на высоте более 900 метров над уровнем моря, рекомендуется использование металлического водостока, так как ПВХ становится хрупким в случае продолжительных морозов.