

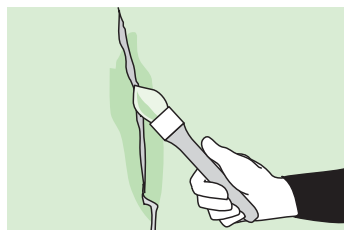
# КАК ЗАШПАКЛЕВАТЬ ТРЕЩИНЫ НА ГИПСОВОЙ СТЕНЕ

РЕКОМЕНДАЦИИ



## 1 Подготовка

1. Закройте защитными чехлами мебель, застелите пол.
2. Зачистите трещину, чтобы она приобрела в сечении V-образную форму, а ее края были ровными. Используйте специальный шпатель или треугольный скребок.

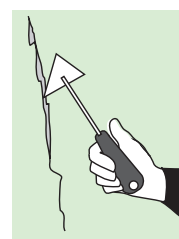


3. Тщательно вычистите от пыли. Внутри трещины прогрунтуйте поверхность при помощи круглой кисти, чтобы шпаклевка хорошо пристала. Оставьте сохнуть примерно на 24 часа.



**Совет.**

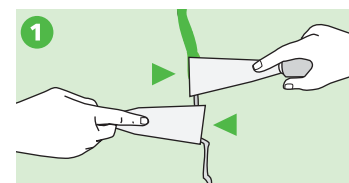
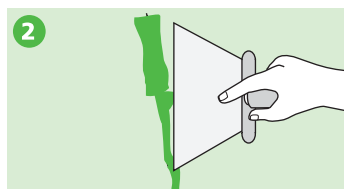
При работе на старом гипсе может понадобиться укрепитель основы.



ТРЕЩИНА  
V-ОБРАЗНОЙ  
ФОРМЫ

## 2 Шпаклевание

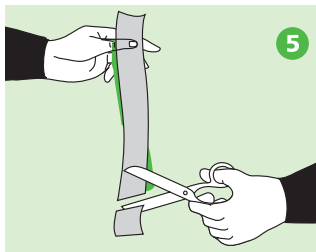
1. Шпаклюйте заделочной шпаклевкой с помощью шпателя. Наносите шпаклевку перпендикулярно трещине, чередуя направления движения шпателя.



2. Уберите излишки нанесенной шпаклевки. Выровняйте поверхность, чтобы не было шероховатостей.



3. Оставьте просохнуть в течение 1-12 часов, в зависимости от объема нанесенной шпаклевки. Если необходимо, нанесите второй слой шпаклевки.
4. После просушки отполируйте тонкой наждачной бумагой.



5. На глубокие трещины или на трещины, которые могут возобновляться, необходимо наложить полосы малярного холста.



Примечание: существует уже готовая к использованию заделочная шпаклевка для трещин, которые могут возобновляться.

**Совет**  
 При раскрытии глубоких трещин им надо придавать форму врубки, чтобы шпаклевка плотно при- стала и не могла оттуда вытесняться. Для придания щели такой формы можно использовать старую отвертку

### 3 Нанесение покрытия на стену.

До нанесения на стену покрытия иногда бывает необходимо наклеить полосы бумаги для подготовки стены, чтобы покрытие не разорвалось. Для этого наложите смоченную в воде полосу бумаги прямо на трещину, и поверху наклейте листы покрытия.



На косяк дверного, оконного проема или на более широкие трещины, наклеивайте полосы «английским» способом. Вырежьте полосы шириной 15 см и 25 см из обоейной бумаги для предварительной оклейки стен. Промажьте клеем на столе полосу шириной 25 см. Наложите вдоль этой проклеенной полосы вторую смоченную в воде полосу шириной 15 см. Именно она образует компенсационный шов. Подклейте эту конструкцию в угол между косяком и стеной. После того как высохнет, нанесите покрытие.



**Совет**  
 Примечание: можно использовать готовую шпаклевочную смесь для подвижных швов (например, Semin fiberlastic)