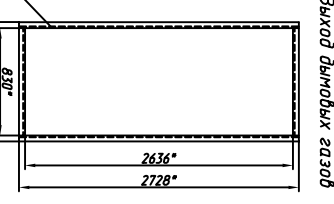
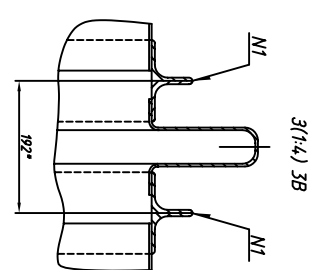


Е (1:10) 3А

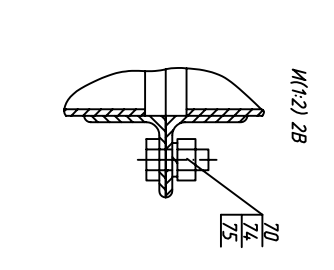
Ж (1:10) 1В
Выход дымовых газов



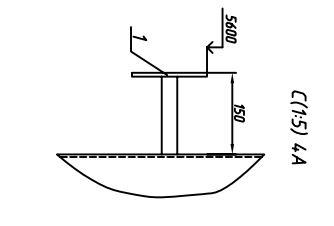
З (1:4) 3В



И (1:2) 2В



С (1:5) 4А



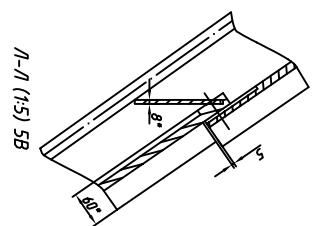
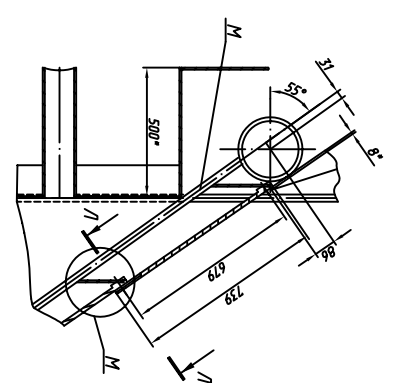
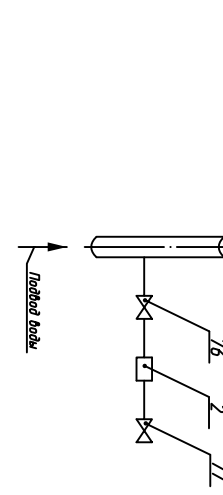
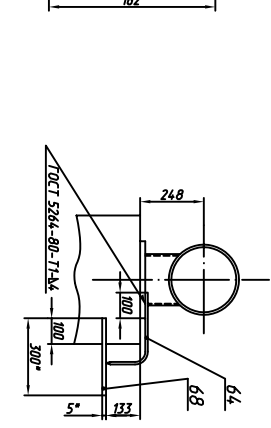
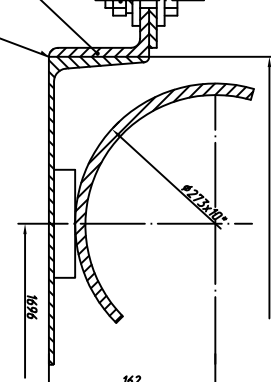
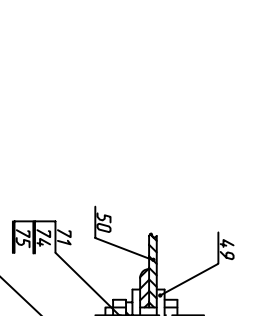
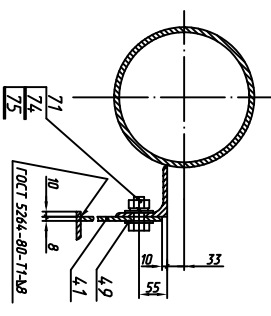
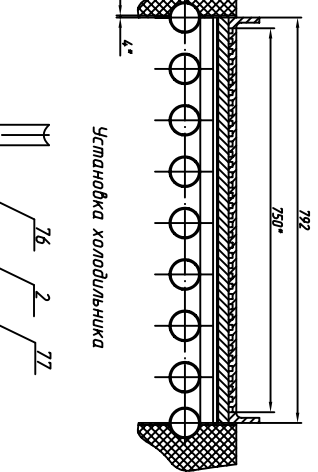
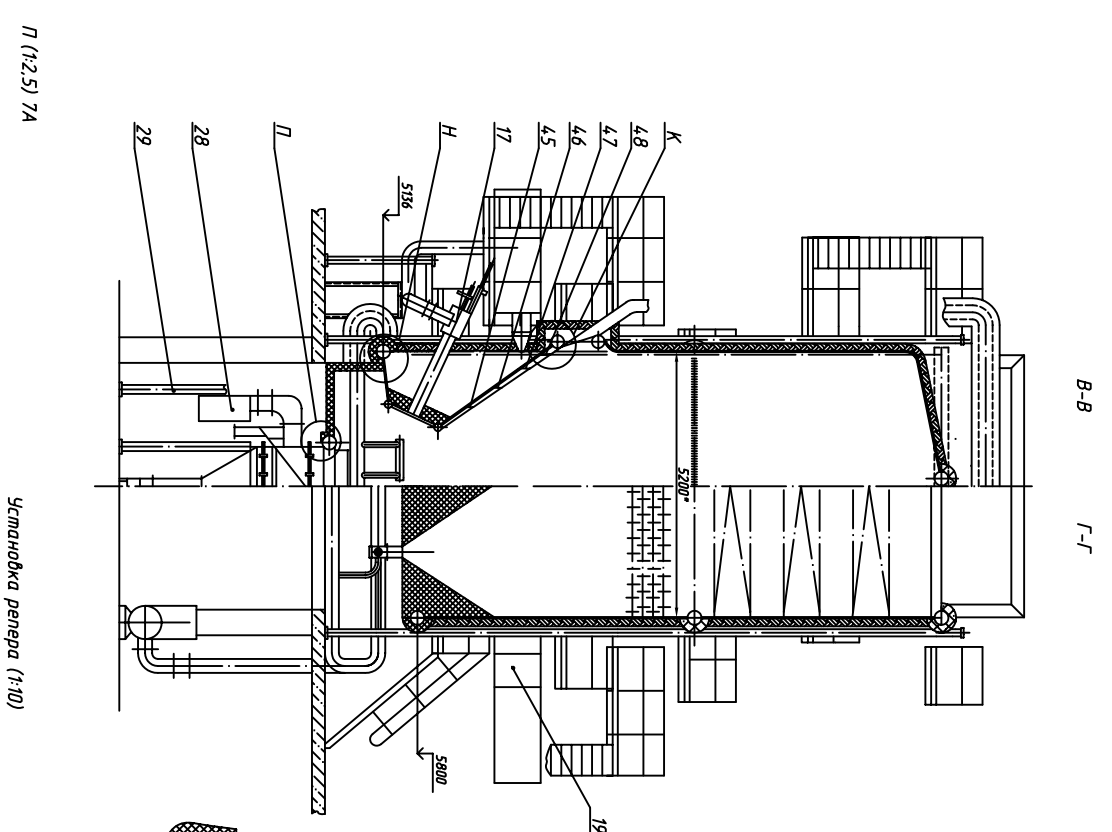
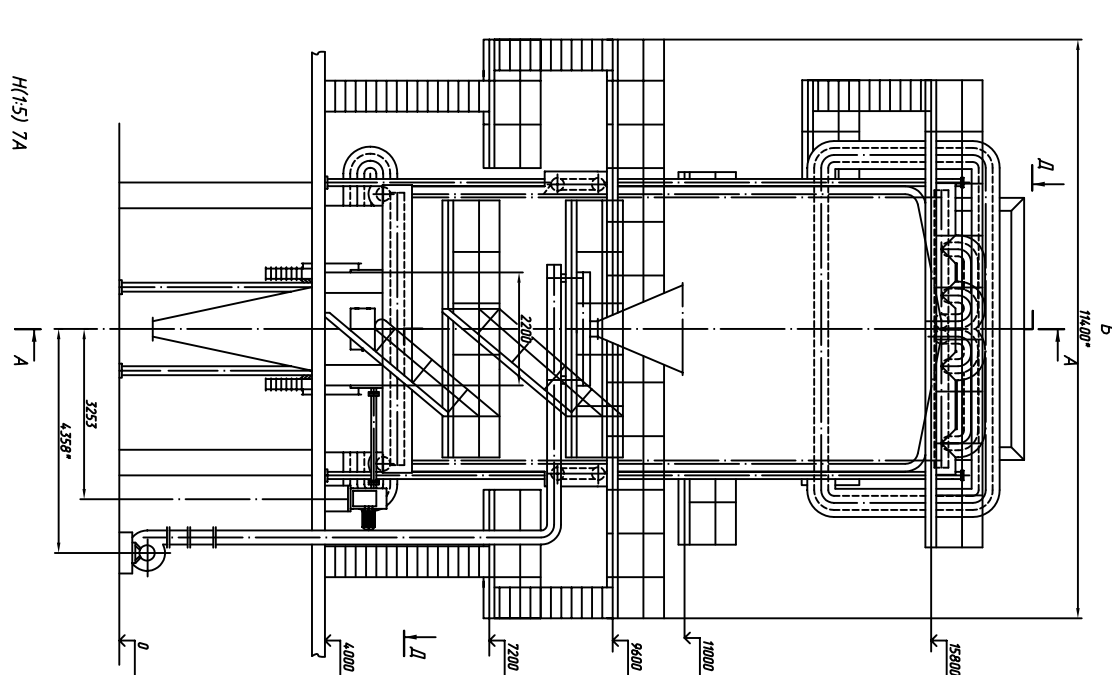
- 1* Размеры для справок.
2. Объем вписан по ГОСТ 20993.1-2002-С.
3. Сборка ручья для привода по ГОСТ 5264-80, номинальная.
4. По виде В удерживающие коробки охватывают диаметр, распорочная вставка, система топливо подачи и золоудаления.
5. Холодильник паз. 2 устанавливается между вращающейся и колонной на номинале согласно РБ 24.03.021-91.
6. Реле паз. 64 устанавливается на крайних подвижных опорах вращающейся колонны.
7. Гребенки паз. 45, 46, 47, 48 устанавливаются по месту.
8. Масса колонны дана без учета веса обмуровки.
- Масса обмуровки - 102000 кг.

Инв.№ подл.	Подп. и дата	Взам. инв.№	Инв.№ подл.	Подп. и дата
A				

Справ. №	Перв. примен.
	КВ-Ф-58.2--150

Инв.№ подл.	Подп. и дата	Взам. инв.№	Инв.№ подл.	Подп. и дата
Разраб. Проектант	Проверка	Констр. Инженер	Специалист	Механик
Коллектор	Специалист	Механик	Специалист	Механик
Коллектор	Специалист	Механик	Специалист	Механик
Коллектор	Специалист	Механик	Специалист	Механик
Коллектор	Специалист	Механик	Специалист	Механик

50К-00.00.00.00.00 СБ
 Комел Водозащитный
 КВ-Ф-58.2-150
 Сборочный чертеж



Исполнитель	Утвердил	Подп.	Дата	Исполн.	Утвердил	Подп.	Дата
Провер.	Инженер			Провер.	Инженер		
Корректор	Инженер			Корректор	Инженер		
Тех. редактор	Инженер			Тех. редактор	Инженер		
Нормировщик	Инженер			Нормировщик	Инженер		
Копировщик	Инженер			Копировщик	Инженер		
Сборщик	Инженер			Сборщик	Инженер		
Проверщик	Инженер			Проверщик	Инженер		
Исполнитель	Утвердил	Подп.	Дата	Исполн.	Утвердил	Подп.	Дата
Провер.	Инженер			Провер.	Инженер		
Корректор	Инженер			Корректор	Инженер		
Тех. редактор	Инженер			Тех. редактор	Инженер		
Нормировщик	Инженер			Нормировщик	Инженер		
Копировщик	Инженер			Копировщик	Инженер		
Сборщик	Инженер			Сборщик	Инженер		
Проверщик	Инженер			Проверщик	Инженер		

50К-00.00.00.00.00 СБ

Комп. водозеручни

КВ-Ф-58.2.-150

Сборочный чертеж

Лист 2 из 2

040 ДКМ ОЛК

Формат А1

Формат	Зона	Поз.	Обозначение	Наименование	Кол.	Примечание
				<u>Стандартные изделия</u>		
	2A	70		Болт М16-6пх45.58(S24)		
				ГОСТ 7798-70	62	
	2A	71		Болт М16-6пх55.58(S24)		
				ГОСТ 7798-70	138	
	2A	74		Гайка М16-6п5(Ы24)		
				ГОСТ 5915-70	200	
	2A	75		Шайба 16 65Г ГОСТ 6402-70	200	
				<u>Прочие изделия</u>		
	6A	76		Вентиль запорный		
				588-10-0 Ру64 Ду10	1	
	6A	76		Вентиль дроссельный		
				изоглячатый 577-10-0	1	
				Ру 100 Ду 10		
	4B	81		Питатель топлива		
				Конвейер КПС(2м)-320	2	Завод не поставл.
	4A	82		Транспортер золы		
				Конвейер КПС(2м)-320Т	1	Завод не поставл.
	2B	83		Золоуловитель батарей-		
				ный БЦ-512 (6х6)	2	Завод не поставл.

Инв.№подл. Подп. и дата

Взам. инв.№ Инв.№ дубл. Подп. и дата

Изм	Лист	№ докум.	Подп	Дата
-----	------	----------	------	------

50К-00.00.00.00

Лист
5